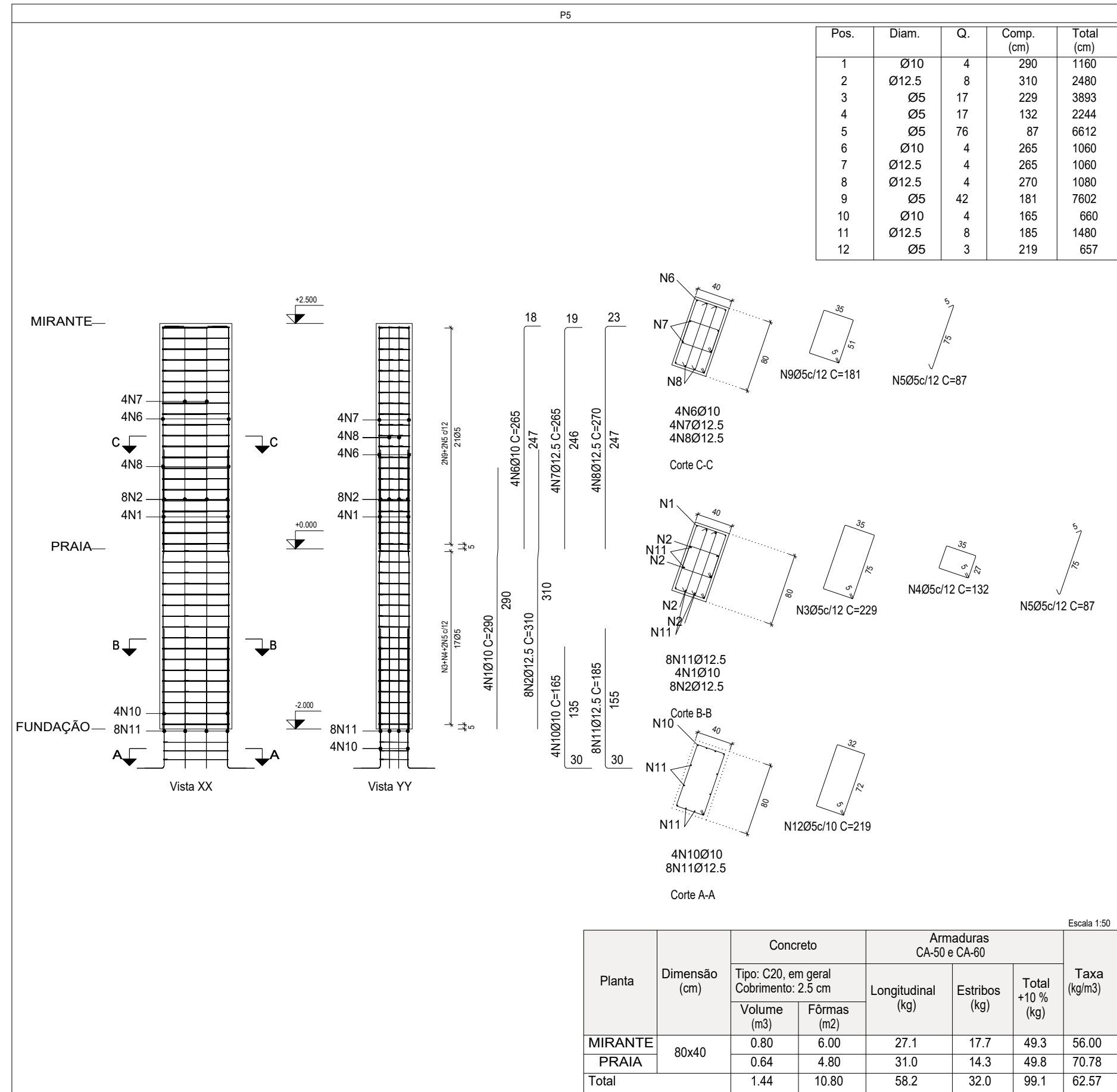
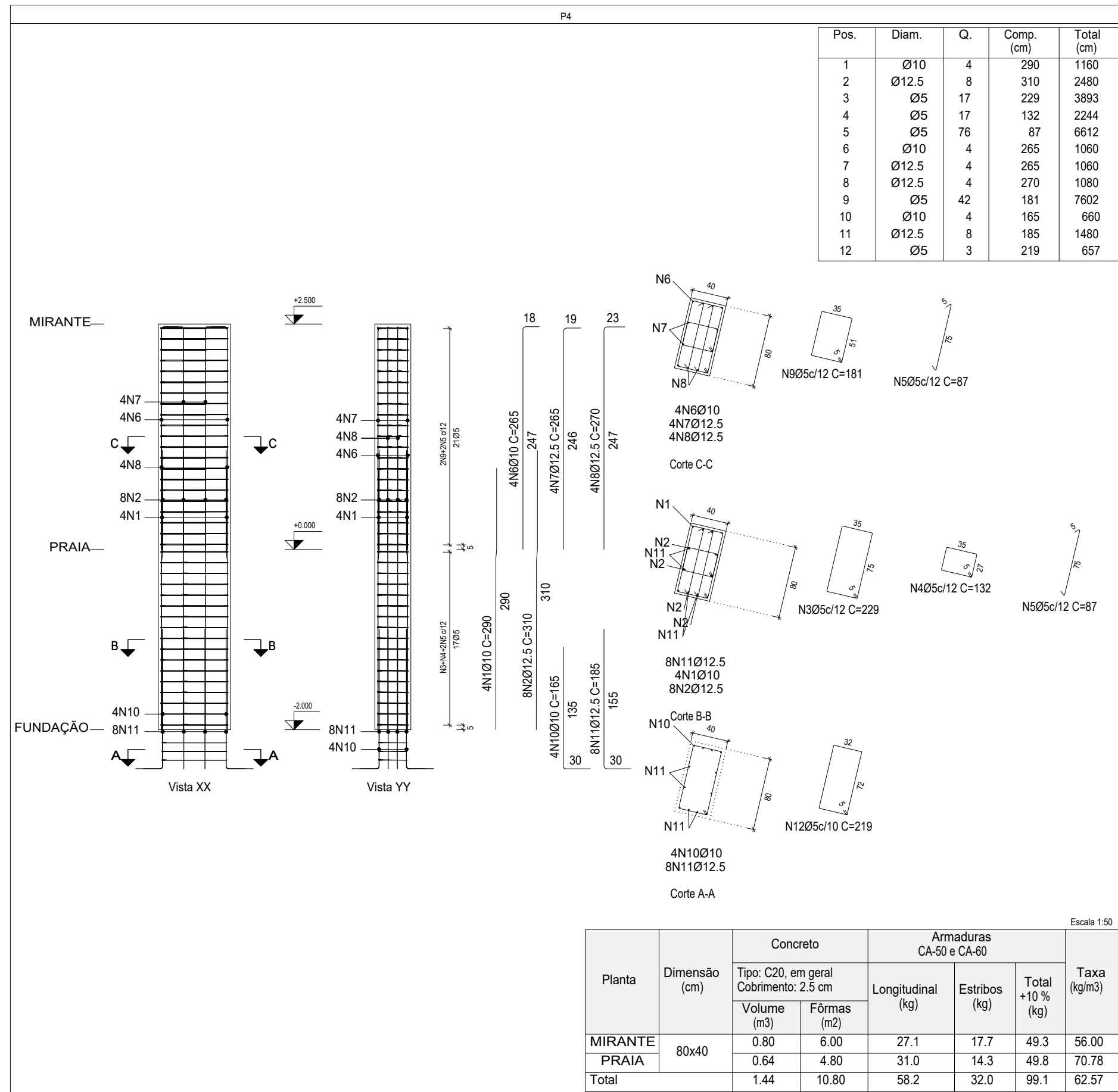


Pilares que nascem em PRAIA e chegam em MIRANTE
 Concreto: C20, em geral
 Aço das barras: CA-50 e CA-60
 Aço dos estribos: CA-50 e CA-60



Total obra - Superfície total: 166.14 m²			
Elemento	Formas (m²)	Volume (m³)	Barras (kg)
Vigas: fundo	157.16		
Forma lateral	63.54		
Cortinas	405.90	40.59	3823
Pilares (Sup. Formas)	151.28	20.19	1493
Total	777.88	60.78	5316
Índices (por m²)	4.682	0.366	32.00



Endereço:
MUNICÍPIO DE SÃO JOÃO DO PARAÍSO - MA

QUADRO DE ÁREAS	
TERRENO: Indefinido	
ÁREA CONSTRUÍDA: 238.77 m²	
<div> <div>Lenilson Silva Mendes</div> <div>Portaria 0040/2025</div> </div> <div> <div>Lenilson Silva Mendes</div> <div>CREA-nº 1119497922MA</div> </div>	

Cliente:
MUNICÍPIO DE SÃO JOÃO DO PARAÍSO - CNPJ:01.597.629/0001-23

Título do projeto:
ESTRUTURAL - MURO DE CONTENÇÃO - ORLA SÃO JOÃO DO PARAÍSO

Nº RRT projeto:	Nº RRT Execução:	Data:	Projeta:	Desenhista:
00000	0000	04/11/2025	Lenilson Silva Mendes	Lenilson Silva Mendes
			CREA-nº 1119497922MA	CREA-nº 1119497922MA
Folha:	Escala:	Disciplina:	Etapas / Revisão:	
FL 01 / FL 07	INDICADA			
Conteúdo: PILARES PT01/03				